

¿Cómo está el TIEMPO en ANTIOQUIA?

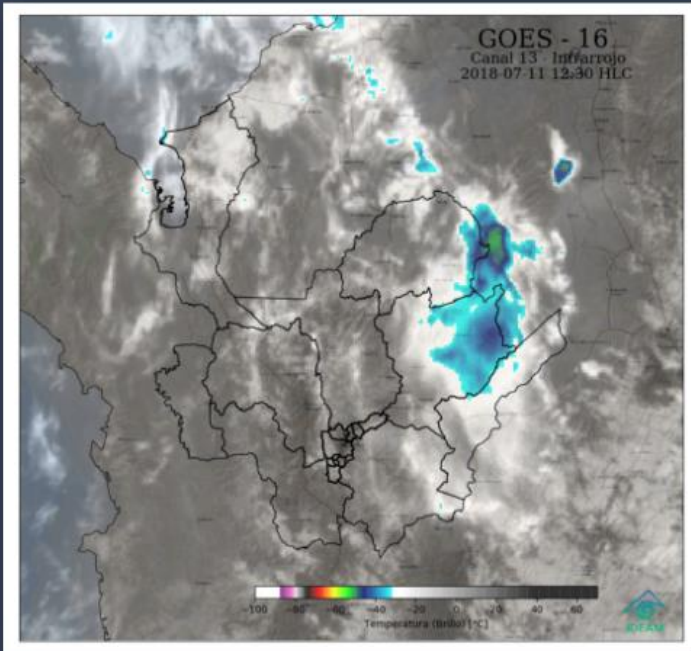
Centro Regional de Pronósticos y Alertas CRPA

Medellín, miércoles 11 de julio de 2018
Hora de emisión: 13:00 p.m.



Instituto de Hidrología,
Meteorología y
Estudios Ambientales

Imagen Satelital



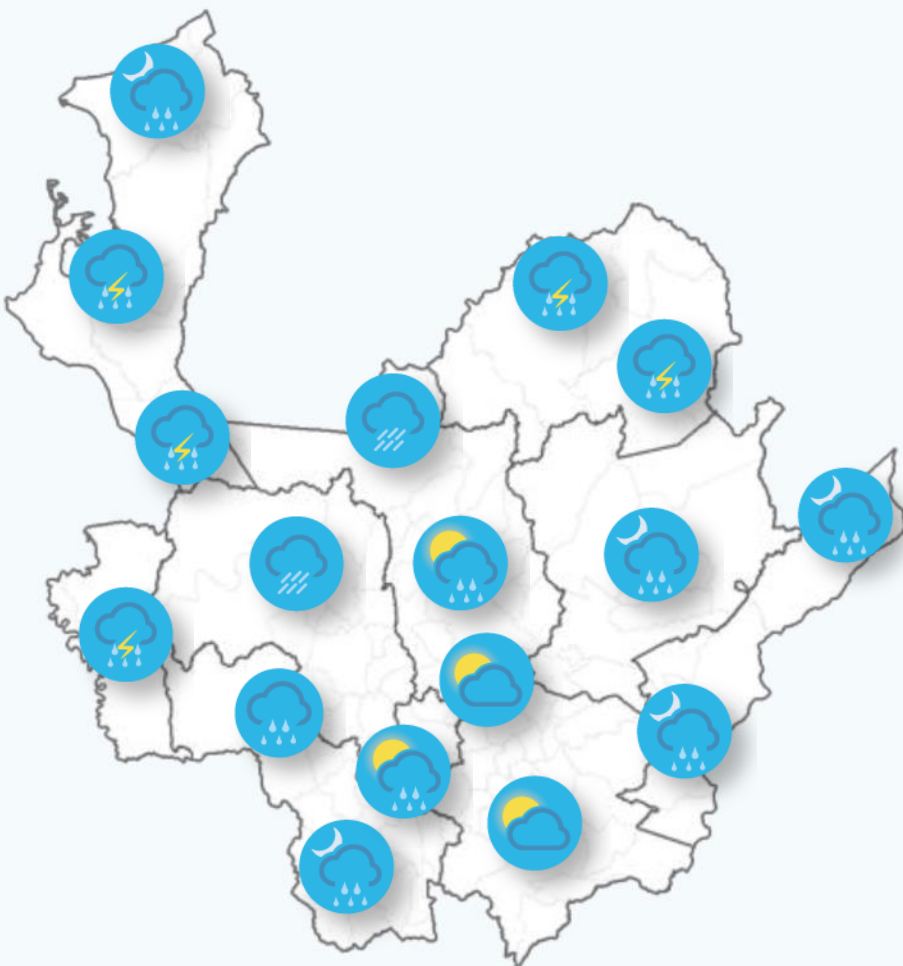
Condiciones Meteorológicas Actuales

En la mañana se presentaron lluvias en Yondó, Segovia y Remedios, así como en zonas de Urabá. En el resto del territorio antioqueño predominaron las condiciones de tiempo seco y soleado.

*Nubosidad representada en la imagen satelital. Canal Infrarrojo - GOES 16 - IDEAM
Julio 11 de 2018 - Hora 12:30 p.m.*

Pronóstico del Tiempo

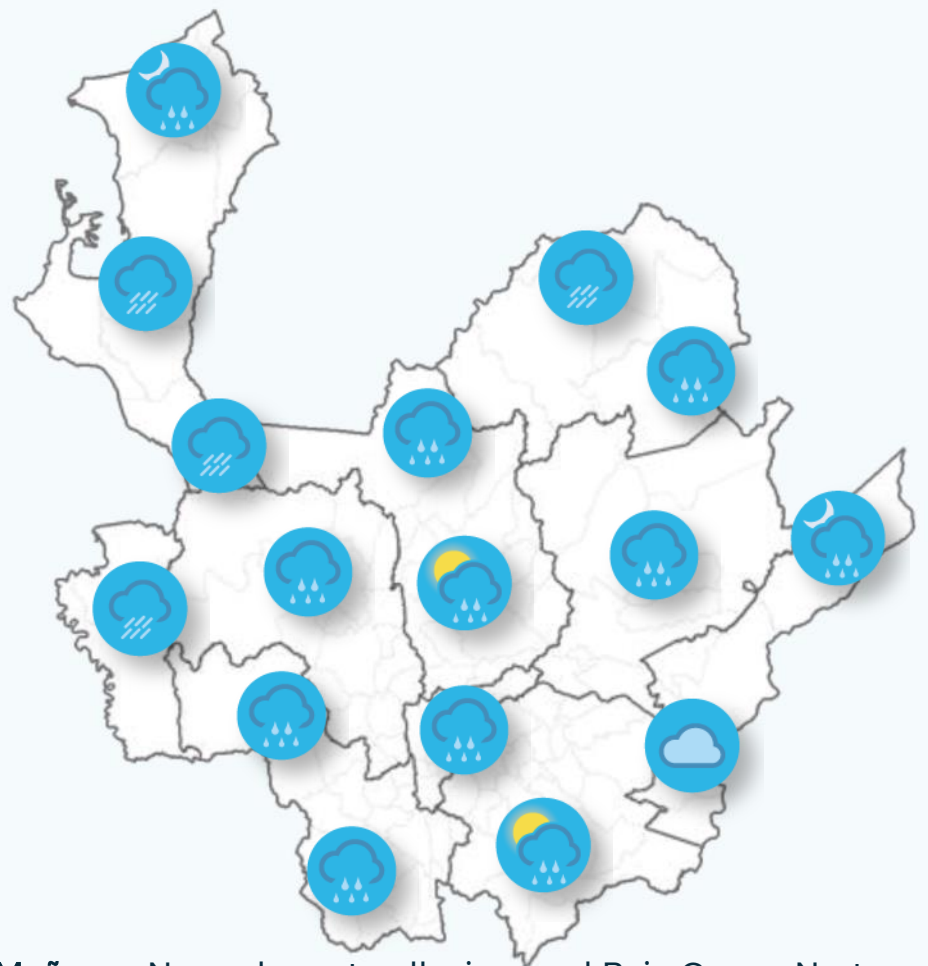
Julio 11 de 2018



Tarde: Precipitaciones moderadas a fuertes en Atrato Medio, Occidente (Dabeiba) y Urabá, ligeras a moderadas en Norte y zonas de Suroeste y Occidente. Chubascos en Bajo Cauca, Nordeste y suroccidente de Aburrá.

Noche-Madrugada: Lluvias moderadas en el norte de Bajo Cauca, Urabá. Lloviznas en Occidente, Atrato Medio, Suroeste y Aburrá.

Julio 12 de 2018



Mañana: No se descartan lluvias en el Bajo Cauca, Norte y Urabá.

Tarde: Lluvias moderadas en Atrato Medio, Occidente, Urabá, Norte y Suroeste. Chubascos en el valle de San Nicolás y en el sur de Aburrá.

Noche-Madrugada: Precipitaciones en Urabá, Occidente, Atrato Medio y Bajo Cauca.



Reporte de variables en los aeropuertos en la última hora:

Medellín 30°C



Vientos del noreste con 33 km/h

Rionegro 22°C



Vientos del sureste con 18 km/h

Apartadó 30°C



Vientos del noreste con 14 km/h

Día



Despejado



Parcialmente nublado



Seminublado e intervalos de lluvias ligeras

Noche



Despejado



Parcialmente nublado y lluvias ligeras



Parcialmente nublado lluvias moderadas-fuertes



Niebla

Condiciones Generales Durante la Jornada



Cielo nublado



Lluvia ligera



Lluvias moderadas



Lluvia con tormenta eléctrica



Granizo

CONDICIONES EN EL GOLFO DE URABÁ



Golfo de Urabá	Velocidad	Dirección	Altura Oleaje
Alta Mar	6-15 Km/h		0,4- 0,8 Metros
Zonas Costeras	6- 15 Km/h	Variables	

Se sugiere a los pescadores, habitantes costeros, turistas y usuarios de embarcaciones de bajo calado consultar con las Capitanías de Puerto antes de zarpar.

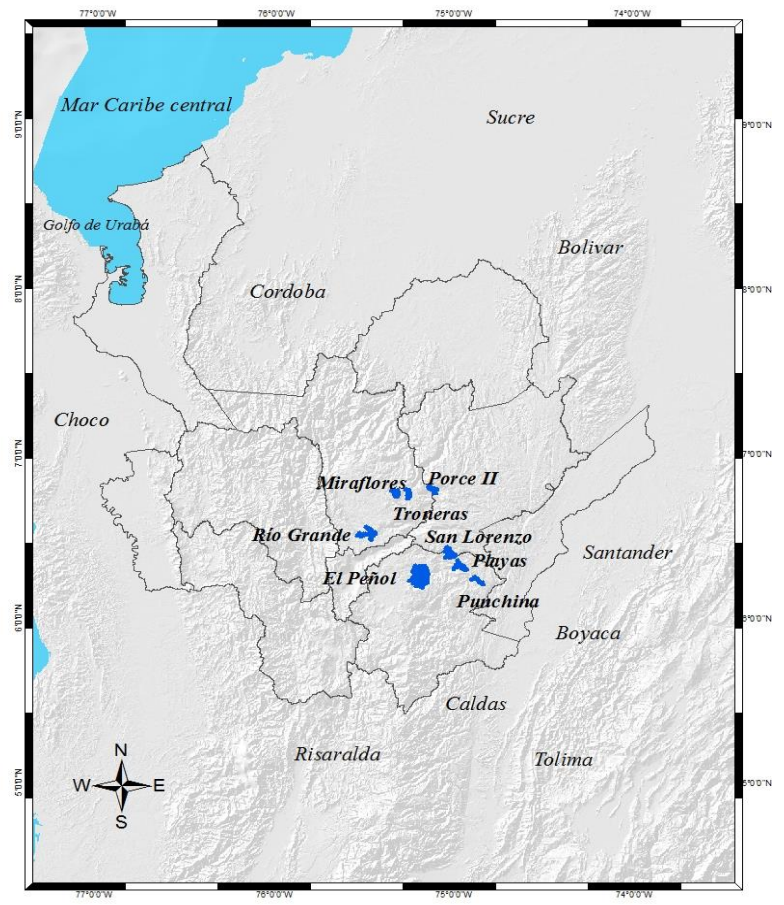
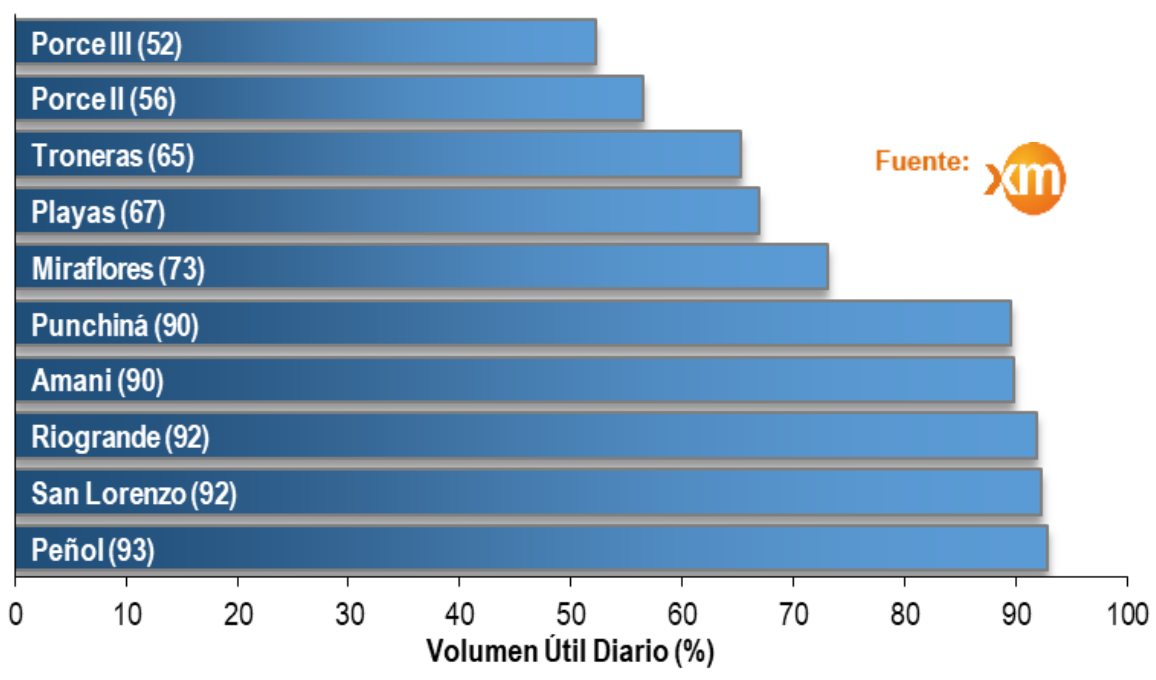


Por tiempo lluvioso



Tiempo lluvioso en la tarde y horas de la noche. Alta probabilidad de actividad eléctrica.

ESTADO DE LOS EMBALSES EN VOLUMEN ÚTIL DIARIO (%)



Vientos Fuertes y Oleaje Alto

#PrevencióndelRiesgo
Juntos cuidamos de Antioquia

Inundaciones

#PrevencióndelRiesgo
Juntos cuidamos de Antioquia

Alertas Hidrológicas



Oleaje Fuerte



Tiempo Lluvioso



Huracán



Tormentas Eléctricas

ALERTAS POR DESLIZAMIENTOS



Probabilidad media (10)

Por ocurrencia de deslizamientos de tierra en zonas inestables y de alta pendiente en 10 municipios.

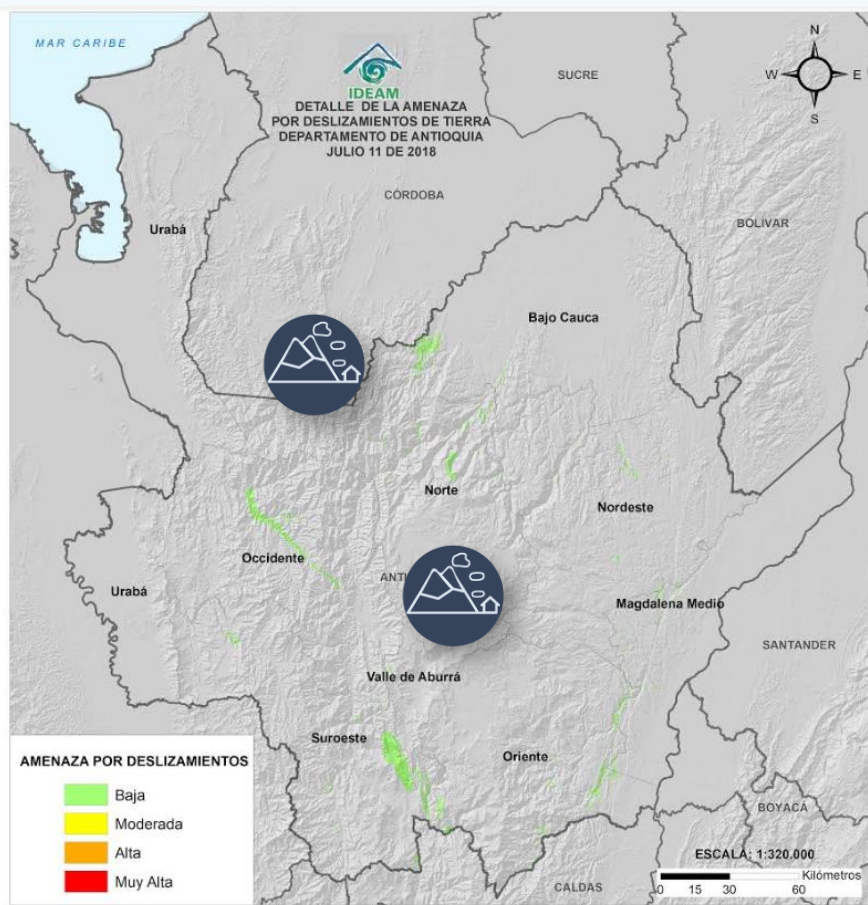
Bajo Cauca: Cáceres, Nechí y Tarazá.
Norte: Briceño, Ituango, Carolina, Gómez Plata y Valdivia
Suroeste: Amagá y Salgar



Probabilidad baja (53)

Por ocurrencia de deslizamientos de tierra en zonas inestables y de alta pendiente en 53 municipios:

Bajo Cauca: Zaragoza.
Magdalena Medio: Caracolí, Maceo, Puerto Berrío, Puerto Nare y Puerto Triunfo.
Nordeste: Amalfi, Anorí, Remedios, Segovia, Yalí y Yolombó.
Norte: Belmira, Campamento, San Pedro de Los Milagros y Yarumal
Occidente: Abriaquí, Armenia, Buriticá, Caicedo, Cañasgordas, Dabeiba, Ebéjico, Frontino, Giraldo, Heliconia, Olaya, Sabanalarga, San Jerónimo, Santa Fe de Antioquia, Sopetrán y Uramita.
Oriente: Abejorral, Argelia, Nariño, La Unión, Sonsón, San Carlos, San Luis.
Suroeste: Andes, Angelópolis, Betulia, Ciudad Bolívar, Caramanta, Concordia, Fredonia, Montebello, Santa Bárbara, Titiribí y Urrao.
Urabá: San Pedro de Urabá
Valle de Aburrá: Caldas y Medellín.



ALERTAS POR INCENDIOS



Sin Alerta

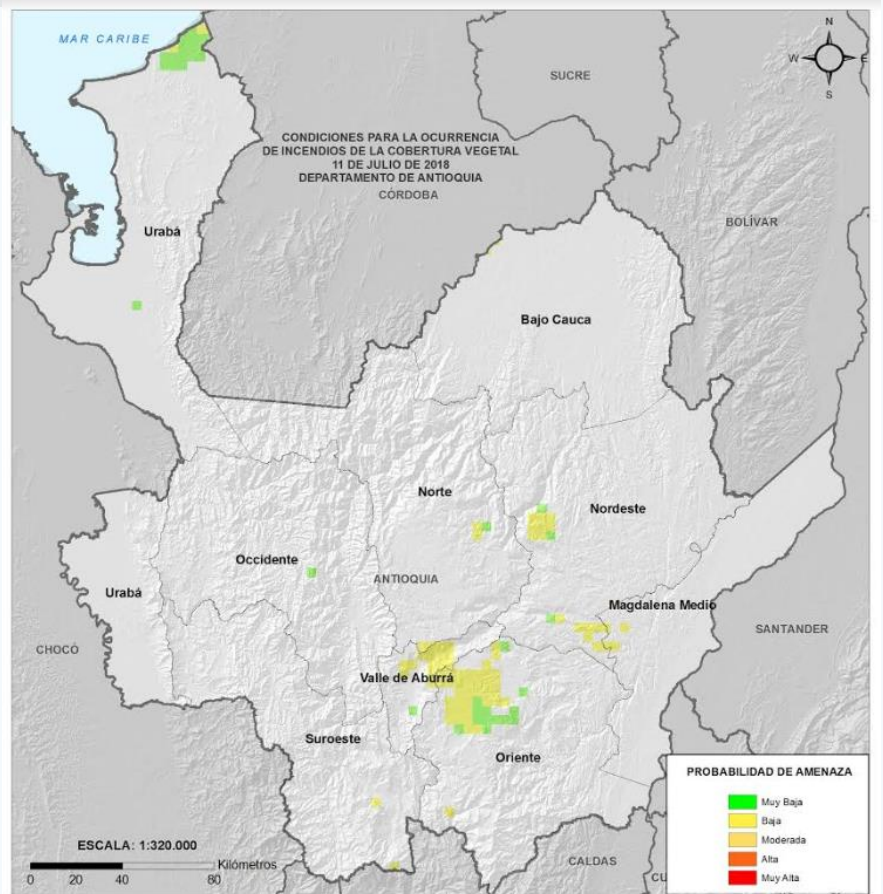


Sin Alerta

Probabilidad baja (6)

Por ocurrencia de incendios en la cobertura vegetal en los municipios:

Oriente: Carmen de Viboral, Concepción, Guarne y Marinilla
Valle de Aburrá: Copacabana, Girardota



Especial Atención en Vías

Sectores viales identificados con potencialidad de deslizamientos, en los cuales generan alertas:

- Barbosa - Cisneros
- Betania - Los Aguacates
- Caucasia - Planeta Rica
- Cisneros - Alto de Dolores
- La Mansa - Primavera
- La Pintada - Primavera
- La Pintada - Peñalisa
- Medellín - Glorieta Las Palmas
- Medellin - Camino C - Fredonia - Venecia.
- Medellin - Santa Fe de Antioquia.
- Medellin - Costa Atlántica
- Necoclí - Puerto Rey
- Puente Aurra - Medellín
- San Roque - Cristales - Caramanta.
- Santuario - Cruce Ruta 45 (Caño Alegre)
- Turbo - Chigorodó
- Turbo - San Pedro de Urabá
- Llano de Cuiva - Tarazá

Alertas



Vendaval



Avenida Torrencial



Deslizamientos de tierra



Deslizamientos en vías

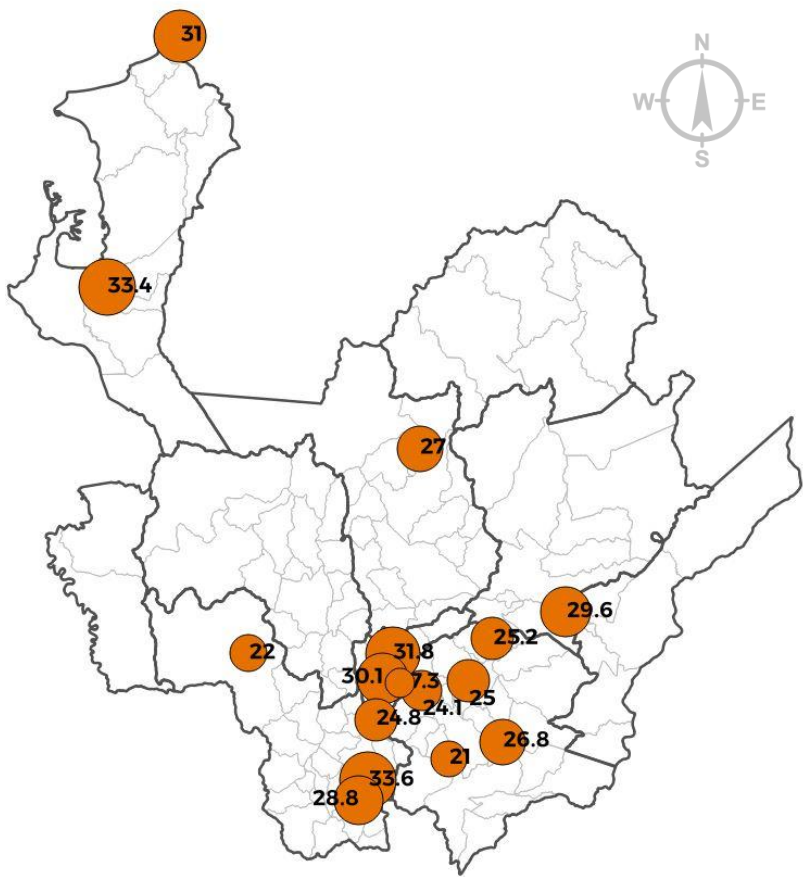


Incendios Forestales

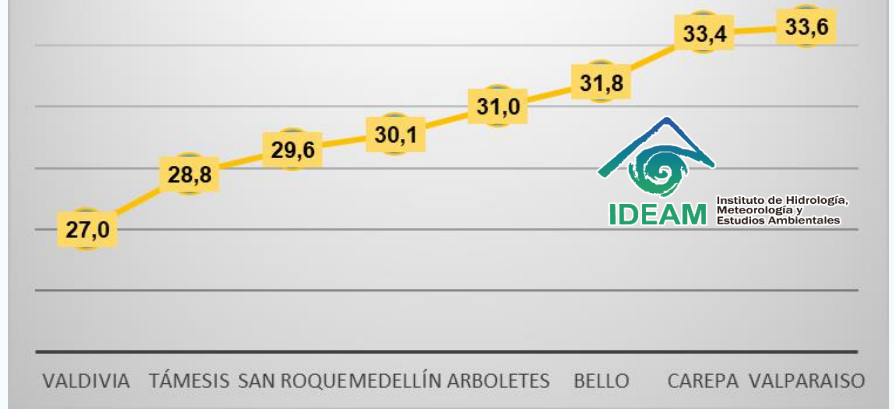


Sequias

TEMPERATURA MÁXIMA DEL DÍA ANTERIOR



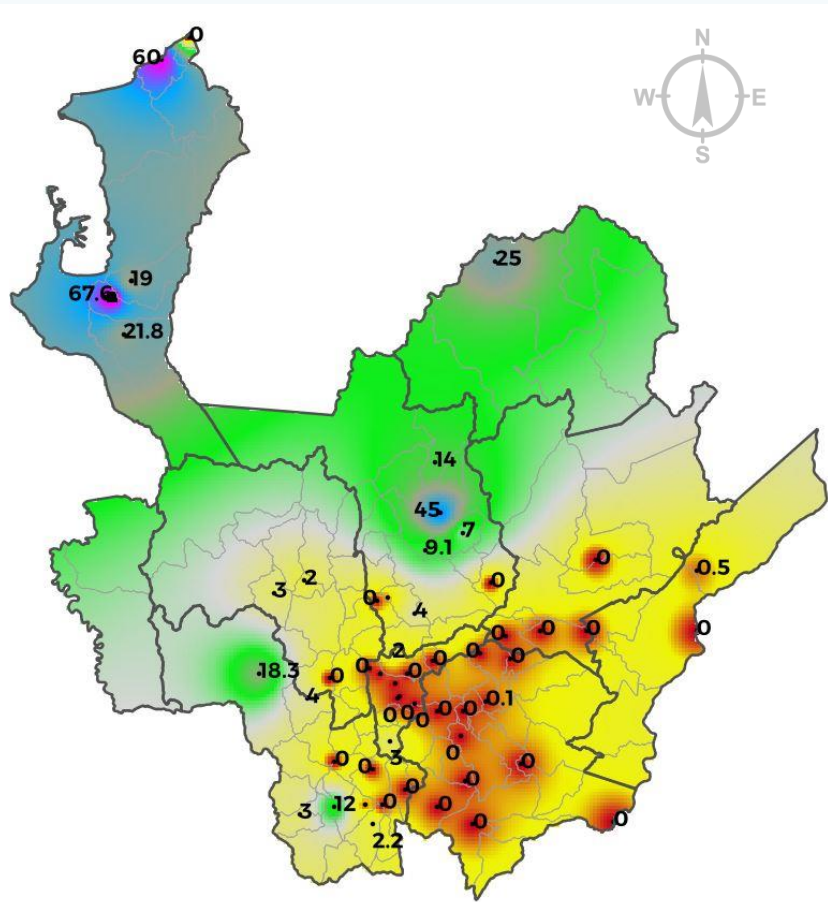
Temperaturas máximas en °C, ayer



PRECIPITACIÓN EN 24 HRS (7:00 AM DE AYER A 7:00 AM DE HOY)



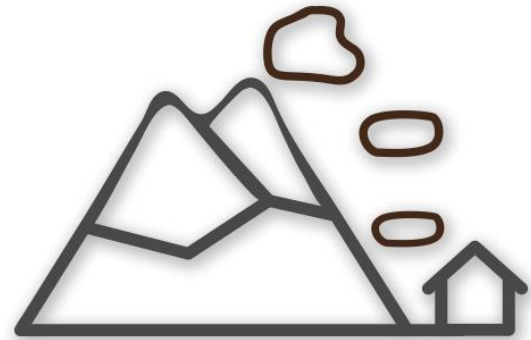
Las lluvias más intensas se registraron en: Carepa con 67,6 mm, San Juan de Urabá con 60,0 mm, Yarumal con 45,0 mm, Caucasia con 25,0 mm, Turbo con 23,0 mm, Chigorodó con 21,8 mm, Apartadó con 19,0 mm y en Urrao con 18,3 mm.



Deslizamientos

3

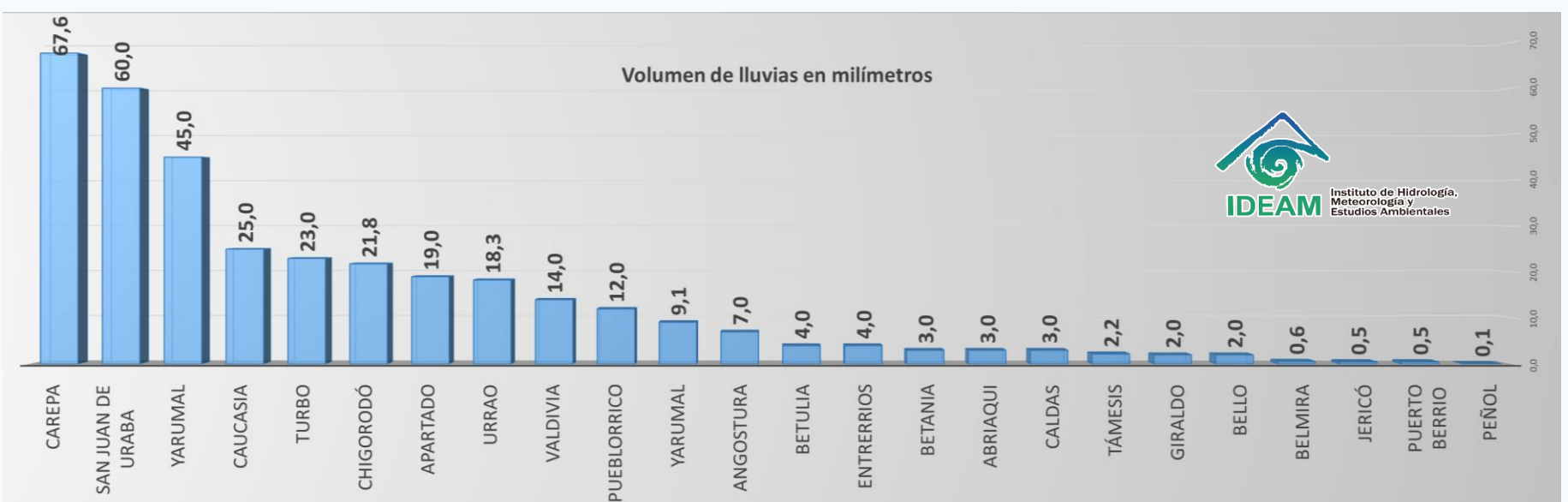
Conoce #YoCuidoLasLaderas



Los deslizamientos pueden generar represamiento de ríos y quebradas, daños en el acueducto y alcantarillados y en las redes de gas o petróleo

#PrevenciónDelRiesgo
Juntos cuidamos de Antioquia

Volumen de lluvias en milímetros



ICONOGRAFÍA

ICONO	EVENTO	DEFINICIÓN
	Creciente Súbita	Incremento de los niveles (caudales) de las corrientes, se asocian con escorrentía superficial y aumento de las lluvias en las cabeceras de las cuencas (tanto la principal como la de sus afluentes).
	Incremento Súbitos	Cuando se presentan desembalses por el vertedero de una presa, cuyos caudales van directamente a la corriente ubicada aguas abajo de la misma; los pobladores observan incrementos rápidos de las corrientes aunque éstos NO los asocian con lluvias.
	Niveles Altos	Incremento del nivel de un río cuando estos se aproximan a los umbrales de referencia (amarillo, naranja, rojo); éstos umbrales o niveles de referencia se determinan en cada punto de monitoreo y por esa razón, cuando se mantiene un incremento sostenido, se emiten las respectivas alertas.
	Vendaval	Incremento rápido de la velocidad del viento en un corto lapso de tiempo.
	Oleaje Fuerte	Es el incremento en la altura de las olas debido a un incremento en los vientos y en la presión atmosférica.
	Huracán	Fenómenos meteorológicos que se originan en el océano, ocasionan vientos muy fuertes y lluvias torrenciales. Estos sistemas se desplazan sobre el mar y dependiendo del calor y la humedad pueden fortalecer y convertirse según su velocidad y potencia en una depresión tropical, que dará paso a una tormenta tropical y posteriormente a un huracán
	Tiempo Lluvioso	Evento de lluvia de carácter moderado a fuerte y persistente.
	Granizo	Es un tipo de precipitación sólida en forma de bola de hielo. Generalmente este evento sucede en las tardes.
	Helada Meteorológica	Ocurrencia de una temperatura igual o menor a 0°C a un nivel de 2 metros sobre el nivel del suelo. Lashedadas son más probables cuando se presentan altas temperaturas vespertinas el día anterior, vientos en calma, muy poca nubosidad y baja humedad en el ambiente.
	Avenida Torrencial	Es el aumento del nivel de un río o quebrada que arrastra material, como rocas, árboles o tierra.
	Deslizamientos de tierra	Desplazamiento del terreno, suelo o roca que pueden presentarse en zonas de ladera. Generados por lluvias persistentes, sismos y en mayor proporción por actividades humanas desarrolladas de manera inadecuada.
	Deslizamientos en vías	Vías identificadas con potencialidad de deslizamientos y caídas de rocas.
	Incendios Forestales	Fuego que se propaga sin control, consumiendo material vegetal ubicado en áreas forestales. Generados por rayos, volcanes y en mayor proporción por acciones humanas.
	Sequias	Temporadas de baja disponibilidad de agua debido a la reducción de lluvias, donde la humedad del suelo es baja y disminuyen los ríos, lagos y embalses.
	Niebla	Fenómeno meteorológico en donde diminutas partículas de agua están en suspensión y ocasionan la reducción de visibilidad, muy peligrosa para las operaciones aéreas y el desplazamiento de tráfico terrestre.
	Tormentas Eléctricas	Fenómeno meteorológico con presencia de rayos, truenos y relámpagos, por lo general acompañado de lluvias fuertes y en ocasiones granizo. También existen tormentas secas sin presencia de lluvias.

Síguenos en:

 Instituto IDEAM
Dapard Antioquia

 @IDEAMColombia
@DapardAntioquia

 ideam.instituto
Dapard Antioquia



Instituto de Hidrología,
Meteorología y
Estudios Ambientales